

MAPA DO CELÓW PROJEKTOWYCH w skali 1:500

województwo łódzkie
powiat opoczyński
gmina 100704_5 Opoczno
obręb: 0023 Różanna - 0020 m. Opoczno
GN.1.6640.2.699.2017

Układ współrzędnych "2000"
Poziom odniesienia "86"

Granice działki zostały przyjęte na podstawie
ewidencji gruntów.

Mapa została wykonana bez ustalenia obciążeń
służebnościami gruntowymi.

Mapa służy do celów projektowych w zakresie
opracowania i stanowi załącznik do projektu w
Stan aktualności na dzień 18.05.2017 r.

Niniejszą mapę na podstawie danych pozyskanych
z PODGIK oraz własnego pomiaru uzupełniającego
opracowała:

OPOCZYŃSKA PRACOWNIA
GEODEZYJNO - KARTOGRAFICZNA
Zbigniew Jurowski
ul. Inowłodzka 10B, 26-300 Opoczno
tel. 44 755 29 85, 502 40 88 68
geodetaopoczno@onet.eu

GEODETA

wykonał:

inż. Ewelina Białuska

KIEROWNIK

GEODETA UPRAWNIONY

sprawił:

mgr Zbigniew Jurowski

Upr. MGPIB Nr 11076

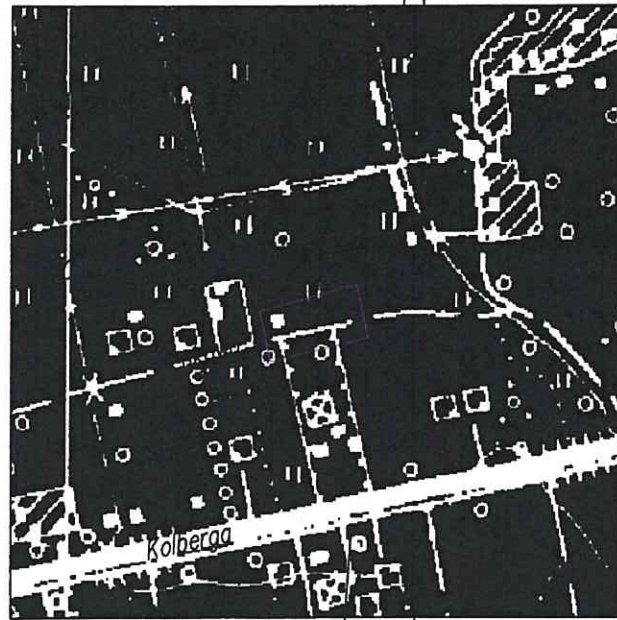
Legenda:

- kontury klasyfikacyjne
- użytki ujawnione w ewidencji gruntów
- użytki nieujawnione w ewidencji
- działki ewidencyjne

STAROSTA OPOCZYŃSKI
Dokumentacja projektowa znak sprawy: GN.1.6640.2.699.2017
w zakresie sytuowania projektowanych sieci uzbrojenia terenu dotycząca:
sieci kanalizacji sanitarnej
z przepompownią ścieków
gm. Opoczno, obręb Różanna, dz. nr
892, 424/2
była przedmiotem narady koordynacyjnej przeprowadzonej
w dniu 05.07.2017
Sposób przeprowadzenia narady: zebranie zainteresowanych podmiotów
w budynku Starostwa Powiatowego w Opocznie przy ul. Kwiatowa

dn. 23.05.2017 r.

Z up. Starosty
Przewodniczący narady
Anna Grabowska-Duperas
Kierownik Zespołu
ds. Sieci Uzbrojenia Terenu

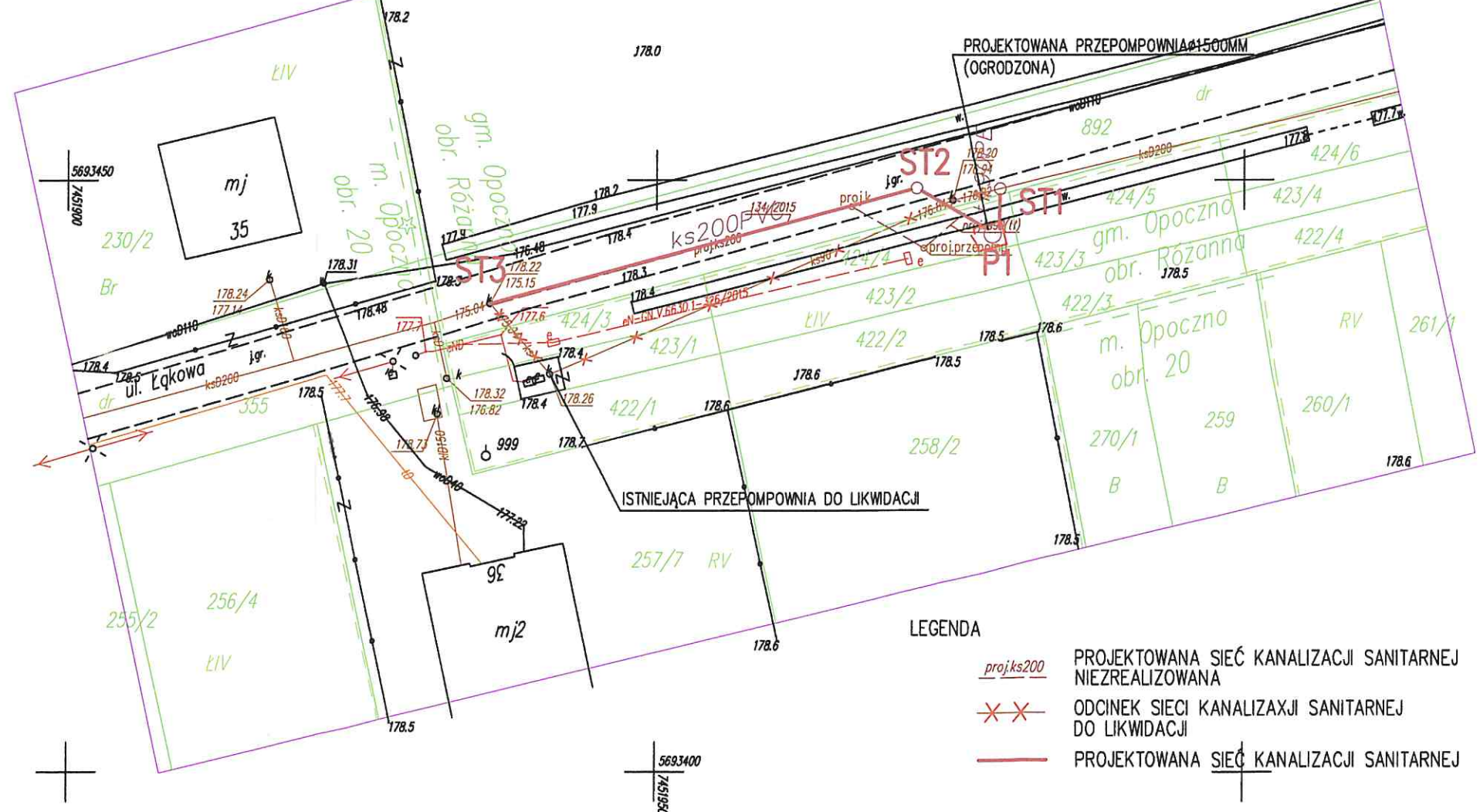


SZKIC ORIENTACJI
SKALA 1:10 000

Nie wyklucza się istnienia w terenie innych nie wykazanych
na niniejszej mapie urządzeń podziemnych, które nie były
zgłoszone do inwentaryzacji lub o których brak jest
informacji w instytucjach branżowych.

Punkty osnowy geodezyjnej podlegają ochronie
(ustawa z dnia 17.05.1989 - Prawo Geodezyjne
i Kartograficzne. Rozporządzenie Ministra

Spraw Wewnętrznych i Administracji z dnia
15.04.1999 - Dziennik Ustaw Nr 45 poz. 454).



LEGENDA

- proj.ks200 PROJEKTOWANA SIĘĆ KANALIZACJI SANITARNEJ NIEZREALIZOWANA
- ✕✕ ODCINEK SIĘCI KANALIZACJI SANITARNEJ DO LIKWIDACJI
- PROJEKTOWANA SIĘĆ KANALIZACJI SANITARNEJ

tytuł rysunku	PROJEKT ZAGOSPODAROWANIA TERENU		1:1
inwestycja	PBW - BUDOWA PRZEPOMPOWNI ŚCIEKÓW I ODCINKA KANAŁU WRAZ Z ROZBÓRKĄ ISTNIEJĄCEJ PRZEPOMPOWNI I ODCINKA KANAŁU W M. RÓŻANNA GM. OPOCZNO		CZEF 20
inwestor	PRZEDSIĘBIORSTWO GOSPODARKI KOMUNALNEJ SP. Z O.O. W OPOCZNE UL. KRÓTKA 1, 26-300 OPOCZNO		
projektant:	mgr inż. Adolf Gruszkiewicz Upr. Bud. 534/73/m	sprawdzający:	mgr inż. Patrycjusz Imiela Upr. Bud. LOD/2389/PWOS/14

UWAGA:
Niniejsza mapa jest fragmentem
mapy sytuacyjno-wysokościowej
do celów projektowych w skali 1 : 500
zaewidencjonowanej w Powiatowym
Ośrodku Dokumentacji Geodezyjnej i
Kartografii w Opocznie
pod nr P.1007.2017.794 z dnia 14.06.2017
za zgodność z oryginałem

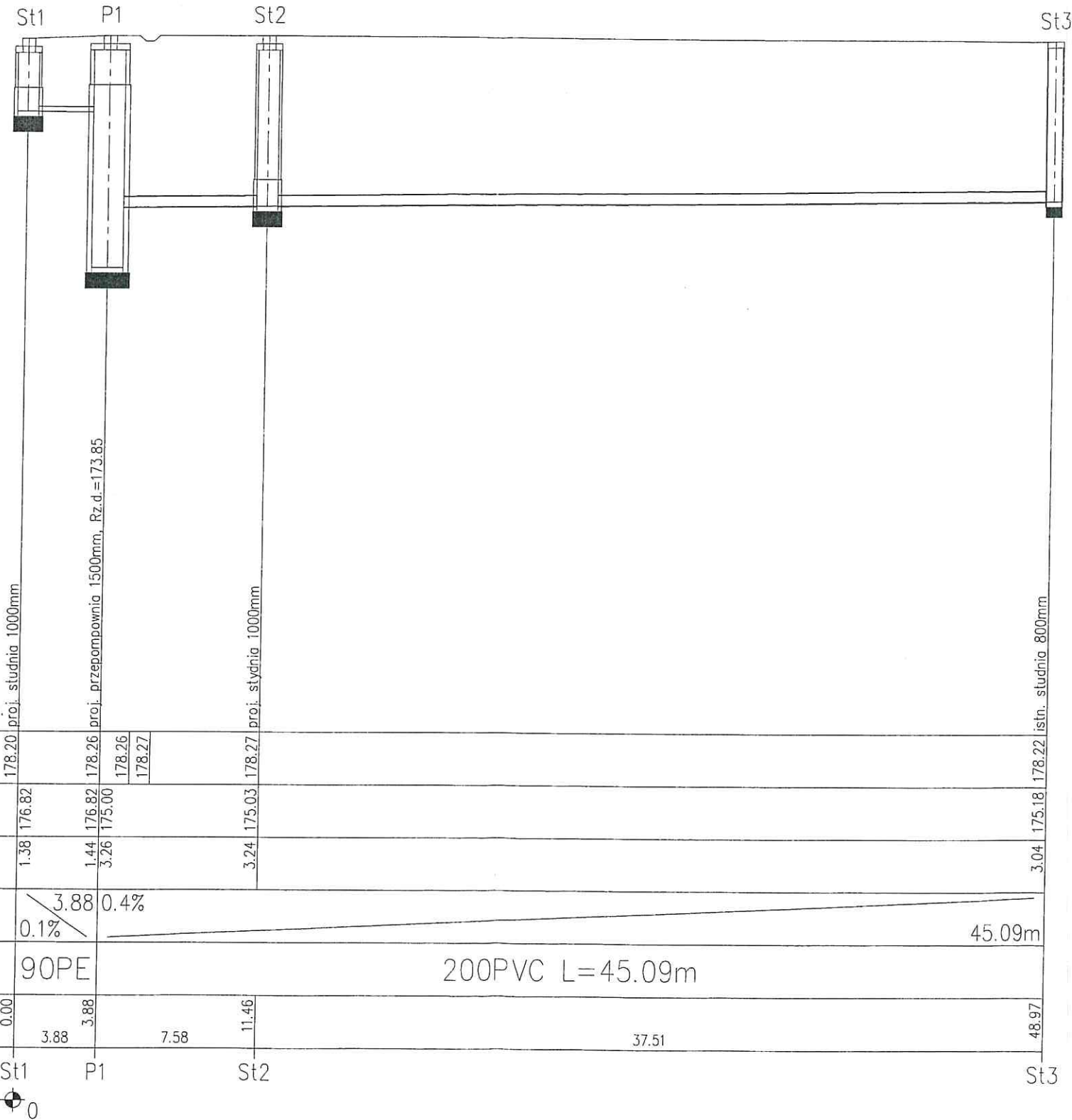
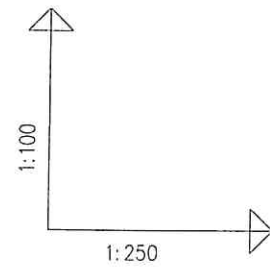
STAROSTWO POWIATOWE
Wydział Administracji
Architektoniczno-Budowlanej
26-300 Opoczno, ul. Kwiatowa 1a
tel. 44 741-49-42

Załącznik Nr 1
do decyzji pozwolenia na budowę / rozbiórkę
Nr 456/2017 z dnia 12.09.2017
znak sprawy AB.674 / 384 / 2017 r.
zatwierdzającej projekt budowlany

Przedsiębiorstwo Gospodarki Komunalnej
Spółka z ograniczoną odpowiedzialnością
w Opocznie
26-300 Opoczno, ul. Krótka 1
tel. 44 754 76 11, fax 44 789 06 47
NIP 768-000-38-62, REG. 590028079
Uzgodniono dn. 28.06.17
L. M. G. G. G. G. G.

Z up. Starosty 177.9

inż. Adam Miśkiewicz
Dyrektor Wydziału Administracji
Architektoniczno-Budowlanej



POZIOM PORÓWNAWCZY 165.00 m n.p.m.

RZĘDNA TERENU ISTN.	178.20	178.26	178.26	178.27	178.22
RZĘDNA DNA KANAŁU	176.82	176.82	175.00	175.03	175.18
ZAGŁĘBIENIE DNA KANAŁU	1.38	1.44	3.26	3.24	3.04
SPADKI, DŁUGOŚCI	0.1%	3.88	0.4%		45.09m
ŚREDNICA, MATERIAŁ	90PE	200PVC L=45.09m			
ODLEGŁOŚCI	0.00	3.88	7.58	11.46	48.97
HEKTOMETRY	St1	P1	St2		St3

EPI-Graf, Generator rysunkowy 6.2

tytuł rysunku	PROFIL - PRZEPOMPOWIA	-	
inwestycja	PBW - BUDOWA PRZEPOMPOWNI ŚCIEKÓW I ODCINKA KANAŁU WRAZ Z ROZBÓRKA I STNIEJACEJ PRZEPOMPOWNI I ODCINKA KANAŁU W M. RÓŻANNA GM. OPOCZNO	CZERWIEC 2017	
inwestor	PRZEDSIĘBIORSTWO GOSPODARKI KOMUNALNEJ SP. Z O.O. W OPOCZNIE UL. KRÓTKA 1, 26-300 OPOCZNO		nr rys. 2
projektant:	mgr inż. Adolf Gruszkiewicz Ukr. Bud. 534736/m	mgr inż. Patrycjusz Imiela Ukr. Bud. COI/2389/PWOS/14	